

国立市西3丁目

新築売アパート（長屋）

1LDK×5戸

～敷地面積271.99㎡（約82.27坪）・建物面積260.84㎡（約78.90坪）
高級感のある洗練されたデザインに充実した設備・仕様で建築中です～

- 令和6年2月完成予定！年度内入居可能物件！
- 管理・入居者募集も自由に検討可能！
- 悠々シングル、カップルにも対応できる間取！
- 文教都市国立で安定した賃貸経営を！

販売価格

15,980

(税込) 万円

■ アクセスマップ 国立市西3丁目1番18

JR南武線「矢川」駅 徒歩13分

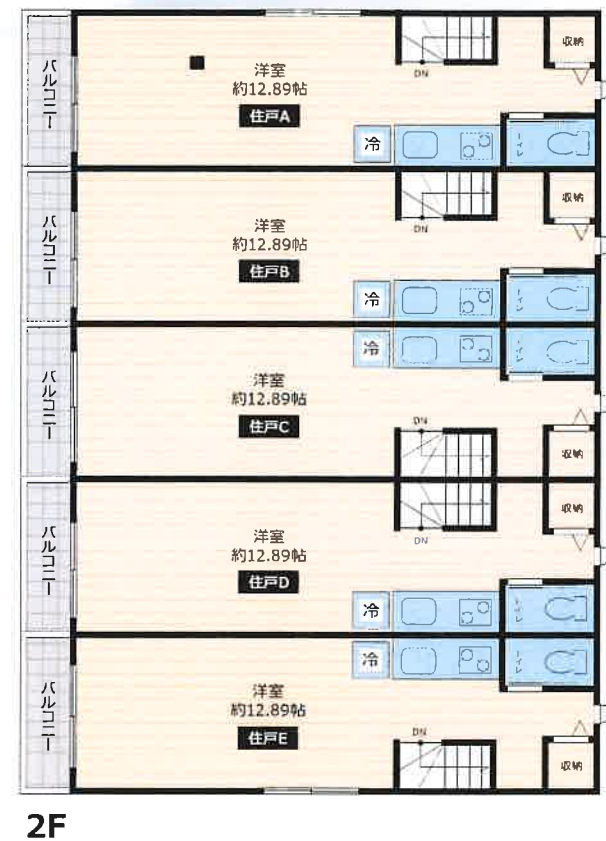
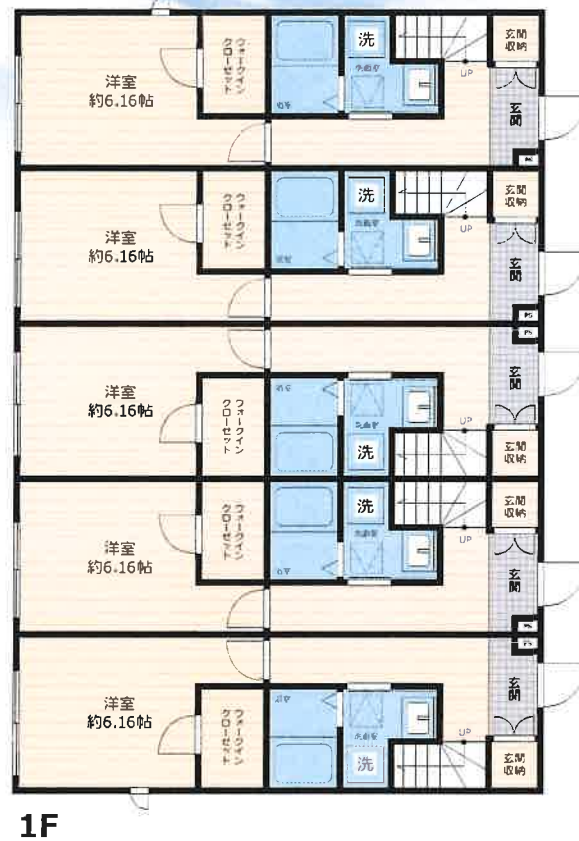
JR中央線「国立」駅 徒歩19分

「国立」駅 バス9分

バス停「西二丁目」徒歩2分



- 市立第二小学校 約800m (徒歩10分)
- 市立第二中学校 約580m (徒歩8分)
- 国立市役所 約950m (徒歩12分)
- フーズマーケットさえき富士見台店 約550m (徒歩7分)



現地写真

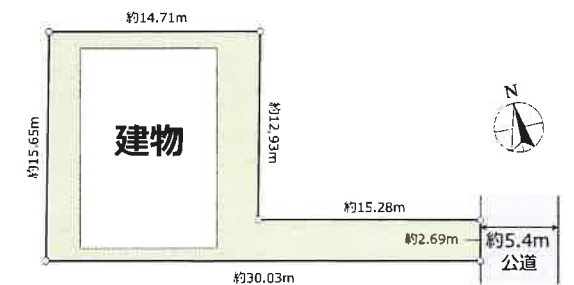


現地写真



現地写真

■ 配置図



■ 所在/国立市西3丁目1番18 ■ 権利/所有権 ■ 地目/宅地 ■ 用途地域/第1種低層住居専用地域 ■ 法令制限/準防火地域・第1種高度地区・第1種文教地区 ■ 建ぺい率/50% ■ 容積率/100% ■ 土地面積/271.99㎡（約82.27坪） ■ 建物構造/木造在来工法2階建 ■ 延床面積/260.84㎡（約78.90坪） ■ 総戸数/5戸 ■ 接道/東側幅員約5.4m公道に約2.69m接道 ■ 設備/東京電力・都市ガス・公営水道・公共下水 ■ 建築確認番号/第23UDI1K建00352号 ■ 現況/建築中 ■ 完成/令和6年2月中旬予定 ■ 引渡/相談 ■ 備考/※司法書士・土地家屋調査士は売主指定とさせていただきます。※図面と現況が異なる場合には現況優先となります。

□宅地建物取引業:東京都知事免許(8)57601 □公益社団法人 東京都宅地建物取引業協会会員 □公益社団法人 全国宅地建物取引業保証協会会員 □〒186-0004 東京都国立市中1-10-25

株式会社サンケイハウジング 国立富士見通り店

SANKEI HOUSING

お問い合わせは

tel:042-505-8666

fax:042-574-8500

URL:https://sankeisan.co.jp E-mail:hidemasa@sankeisan.co.jp



不動産買取します！！

■ 取引態様：専任媒介

営業時間 10:00～19:00

定休日 第1.3 火曜日

毎週 水曜日