

賃貸マンション

ナイスアーバン国立大学通り 3階

NEW INFORMATION

駅近分譲マンション！大学通りに面した南西角部屋

快適性アップ！
全窓インプラス（二重窓）
設置済（※キッチン窓を除く）

プライバシー性を高める
「門扉付き玄関ポーチ」

第三小学校学区
第一中学校学区

■ アクセスマップ

JR中央線「国立」駅 徒歩3分



■ 賃貸条件

賃料

189,000 円/月

**2LDK+S
65.90㎡**

- 敷金/1ヶ月 ■ 礼金/1ヶ月 ■ 管理費/10,000円/月
- 契約期間/2年（普通賃貸借契約） ■ 更新料/新賃料の1ヶ月分
- 現況/空室 ■ 入居日/相談
- 備考/※保証会社加入必須（JID初回賃料50%・更新時30%）
- ※借家人賠償責任保険加入必須（宅建ファミリー共済、2年間22,000円）
- ※短期解約違約金有（1年以内の場合 総賃料1ヶ月分相当）
- ※退去時ハウスクリーニング費用 88,000円（税込・指定業者有）
- ※ホームマイスター24（2年間16,500円税込）※更新事務手数料（22,000円税込）
- ※ペット不可 ※喫煙不可 ※事務所不可 ※民泊不可
- ※駐車場・駐輪場の使用料・空状況は要確認

■ 物件概要

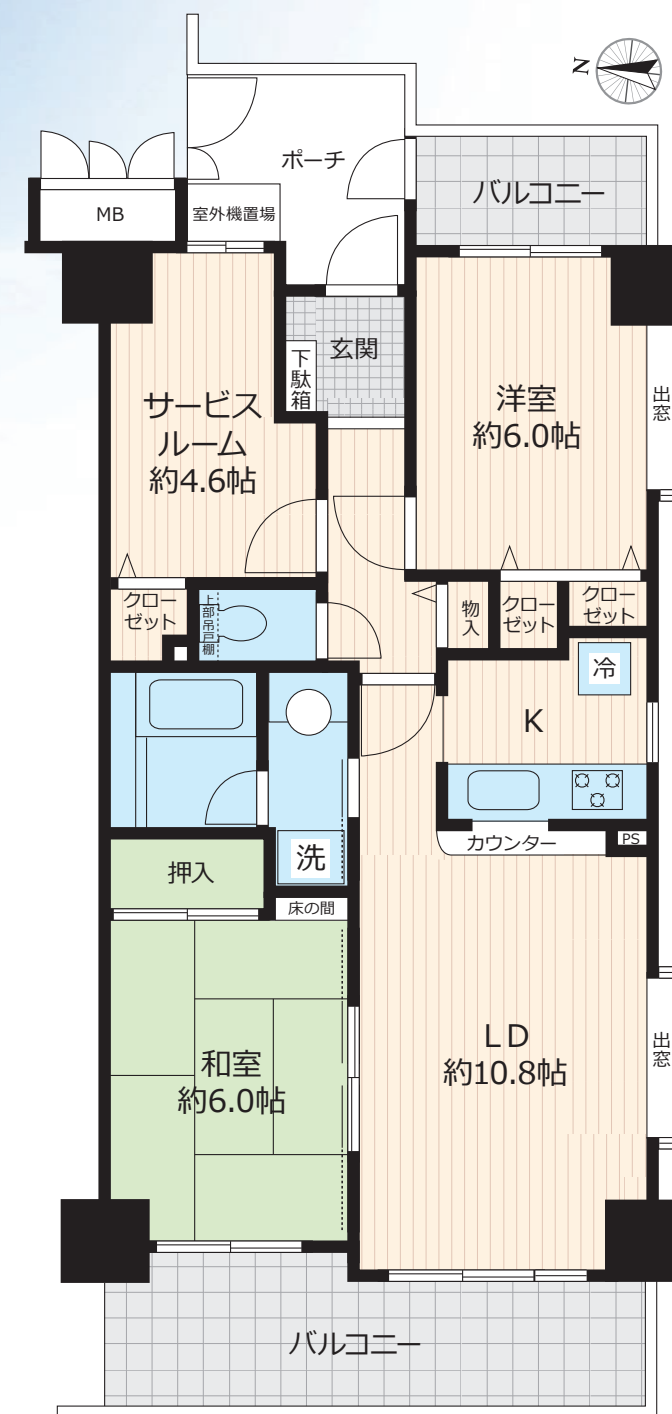
- 所在/国立市東1-15-13 ■ 交通/JR中央線「国立」駅 徒歩3分
- 構造/鉄骨鉄筋コンクリート造12階建 3階部分 ■ 築年月/1999年3月築 ■ 総戸数/45戸
- 専有面積（壁芯）/65.90㎡（19.93坪） ■ バルコニー面積/13.62㎡（4.12坪）
- 管理会社/ナイスコミュニティー株式会社 ■ 管理形態/全部委託

～充実の設備～

- オートロック ■ テレビモニター付インターフォン ■ 1317サイズ浴室 ■ 浴室換気乾燥機
- ダイニング部分ガス栓有 ■ 敷地内ゴミ置き場 ■ 宅配ロッカー ■ エアコン2基（残置物） ■ 温水洗浄便座

～ライフインフォメーション～

- 市立第三小学校 約1600m ■ 紀伊国屋 約90m
- 市立第一中学校 約1280m ■ 西友 約110m



□宅地建物取引業:東京都知事免許(9)57601 □公益社団法人 東京都宅地建物取引業協会会員 □公益社団法人 全国宅地建物取引業保証協会会員 □〒186-0004 東京都国立市中1-10-25

株式会社サンケイハウジング 国立富士見通り店

SANKEI HOUSING

お問い合わせは

tel: 042-505-8666
fax: 042-574-8500

URL: <https://sankeisan.co.jp>
E-mail: mizuhashi@sankeisan.co.jp

客付会社様へ

広告自社HPのみ
内見立会



■ 手数料

手数料負担割合	貸主	借主	100%
手数料配分割合	元付	客付	100%

■取引態様: 専任媒介

営業時間 10:00~19:00

定休日 第1.3 火曜日・毎週 水曜日